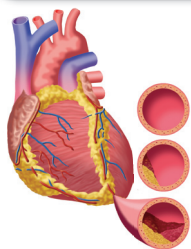


De complicaties van type 2 diabetes

Patiënten met diabetes **moeten regelmatig worden gecontroleerd op tekenen van complicaties**. Zonder aangepaste behandeling kan een diabetespatiënt **complicaties krijgen aan de ogen, de mond, het hart, de bloedvaten, de nieren, de extremiteiten en de zenuwen**. Men kan veel van die complicaties verminderen of tegengaan door een **goede controle van de bloedsuikerspiegel en regelmatige medische verzorging**.

Coronair hartlijden



Coronair hartlijden wordt gewoonlijk veroorzaakt door **atherosclerose**, dit is het dichtslibben van de kransslagaders door afzetting van vetten in de binnenbekleding van de slagaders. **Een slechte controle van de bloedsuiker spiegel, hoge bloeddruk en verhoogde bloedvetten** kunnen de **slagaders beschadigen** en zo coronair hartlijden veroorzaken.

Vaatlijden

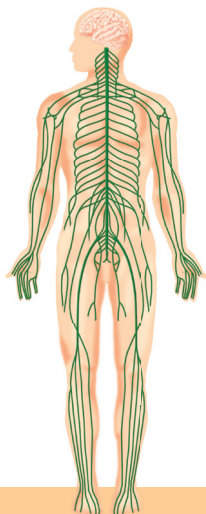
Een slechte controle van de diabetes kan leiden tot **circulatiestoornissen** in de benen en de voeten. Dat kan tot gevolg hebben dat **wonden slecht genezen** en dat **gemakkelijk infecties optreden**. In extreme situaties kan **gangreen** ontstaan; dan is een **amputatie** noodzakelijk.



Beroerte



Atherosclerose kan de bloedstroom naar de hersenen afsnijden. We spreken dan van **ischemisch cerebrovasculair accident (CVA)**. Een hemorragisch CVA doet zich voor als een bloedvat in de hersenen lekt of scheurt. De frequentste oorzaak is de hoge bloeddruk.



Neuropathie

Bij diabetische neuropathie (**zenuwletsels**) worden één of meer **perifere zenuwen of gevoelszenuwen**, die van de hersenen en het ruggenmerg naar de rest van het lichaam lopen, aangetast door de hoge bloedsuikerspiegels. De meest voorkomende symptomen ontstaan in de onderste ledematen en soms ter hoogte van de handen. **Een goede controle van de bloedsuikerspiegel verlaagt het risico**.

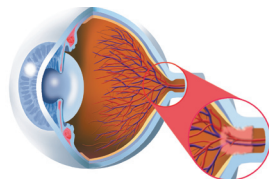
De complicaties van type 2 diabetes

Ooglijden

Een hoge bloedsuikerspiegel kan een **invloed hebben** op de bloedvaten in de **ogen**. Mettertijd kan dat leiden tot **gezichtsverlies of blindheid**. Een **goede controle van de bloedsuikerspiegel kan de progressie van diabetisch ooglijden vertragen**.

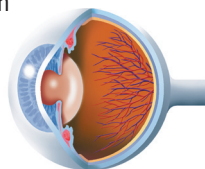
• Glaucoom

Glaucoom (ophoping van vocht in het oog) veroorzaakt een **drukstijging in het oog** en kan de **oogzenuw** of nervus opticus (de zenuw die de visuele prikkels naar de hersenen voert voor visuele perceptie) **beschadigen**.



• Cataract

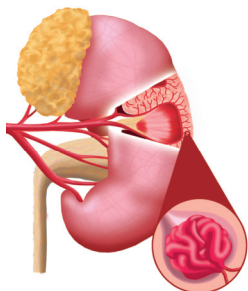
De ooglens is normaal transparant. Als ze **troebel wordt**, spreken we van cataract (staar). Cataract veroorzaakt **een wazig zicht**.



• Diabetische retinopathie

Als één van de **slagaders** die het netvlies van het bloed voorzien, **verstopt raakt**, vermindert de bloedstroom. Dat beschadigt het oog en veroorzaakt **gezichtsproblemen**.

Nefropathie



Een langdurige diabetes mellitus kan leiden tot nefropathie (**nierbeschadiging**). Verhoogde bloedsuikerspiegels **tasten de bloedvatjes in de glomeruli** (de filterende eenheden van de nieren) aan. Als die bloedvaten aangetast zijn, **kunnen de nieren de afvalstoffen minder goed verwijderen** en belangrijke voedingsstoffen zoals eiwitten minder goed vasthouden.

Periodontitis

Diabetespatiënten lopen meer kans op aantasting van het tandvlees en mondinfecties. **Door een infectie kunnen de bloedsuikerspiegels stijgen**, wat de mondinfectie nog zal verergeren. Een **goede tandhygiëne** en een **regelmatig bezoek aan de tandarts** zijn de beste preventie.

