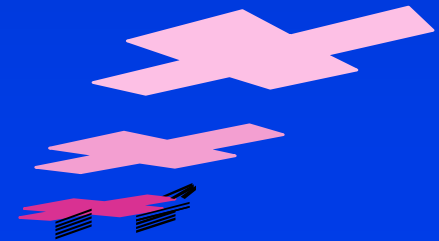




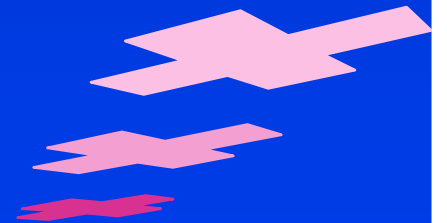
Integrative Medicine

Ines von Rosenstiel
Nationale Diabetes Dag
Amsterdam, 20 maart 2008



Inhoud

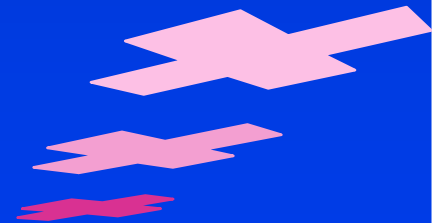
- Wat is Integrative Medicine?
- Integrative Medicine bij patiënten met diabetes.
- Advies en communicatie.



Definitie (1)

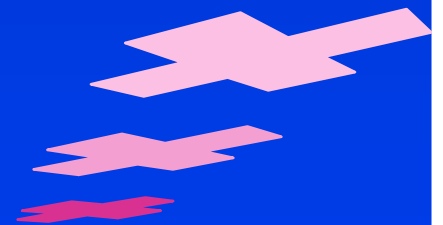
‘Integrative medicine is the practice of medicine that reaffirms the importance of the relationship between practitioner and patient, focuses on the whole person, is informed by evidence, and makes use of all appropriate therapeutic approaches, healthcare professionals and disciplines to achieve optimal health and healing.’

Consortium of academic health centers for
Integrative Medicine



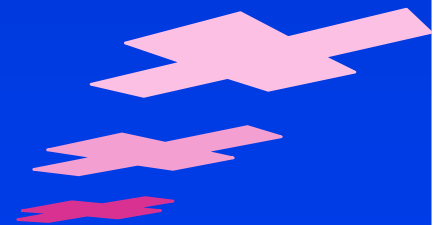
Definitie (2)

- Patiënt – arts relatie gebaseerd op ‘partnership’ (arts als ‘coach’)
- Zelfmanagement is uitgangspunt
- Wisselwerking tussen lichaam, geest en omgeving



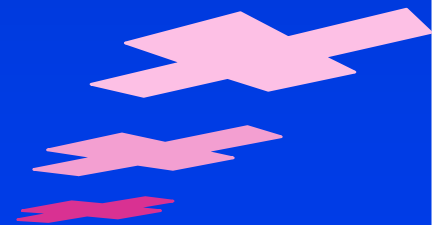
Definitie (3)

- Preventie
- Healthy environment
- Combineert reguliere geneeskunde met aanvullende technieken die bewezen effectief en veilig zijn.



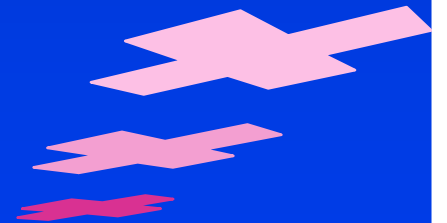
Betekenis en meerwaarde IM

- aanvulling reguliere zorg
- inzetbaar bij alle zorgcategoriën
- stimuleren van zelfhelend vermogen van zorgdrager
- gebruik van natuurlijke middelen en methoden
- gericht op welbevinden en comfort



CAM

-
- CAM = Complementary and Alternative Medicine
 - CAM \neq Integrative Medicine
 - CAM = een van de tools die worden gebruikt als onderdeel van Integrative Medicine



Integrative Approach

Bioenergetic therapies:

Acupuncture/Acupressure, Healing/Therapeutic Touch, Prayer, Homeopathy

Biomechanical Therapies:

Surgery,
Osteopathic/
Chiropractic;
Bodywork/Massage

Patient-centered,
compassionate care

Biochemical Therapies:

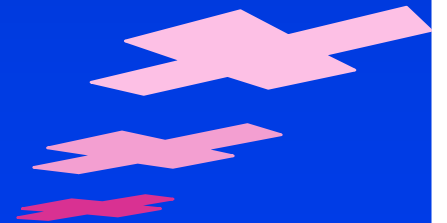
Medications, Herbs,
vitamins, minerals,
dietary supplements

Lifestyle Therapies:

Mind-body; Environment; Exercise/Rest;
Diet/Smoking/Drinking

IM en diabetes

- Preventie
- Reguliere en aanvullende behandeling
- Complicaties

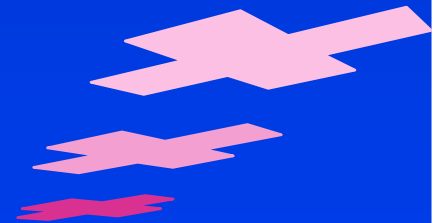


Preventie

- European Nicotinamide Diabetes Intervention Trial

Gale EA et al. Lancet 2004; 363(9413): 925-31

- Vitamine D 2000 iu/dag
- Laag kaloriesche index, laag glycaemisch dieet
- Gewichtsreductie



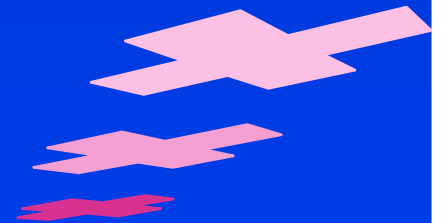
Preventie (2)

- Finnish Trial Model

Tuomilehto J. et al, N Eng J Med 2001; 344: 1343-50

- Leefstijl Interventie

- 4 jaar follow up
- Gewichtsverlies gem. 3,5 kilo
- Incidentie 11% interventie / 23% controle groep (58% reductie in risico)



Preventie in NL

- Preventie

- Onderzoek naar leefstijl gericht op mensen met IGT (SLIM)

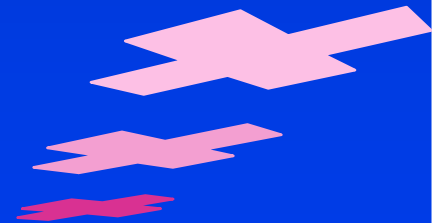
Mensink M. et al, Diabetes Res Clin Pract, 2003; 61(1): 49-58

- Secundaire preventie

- Ad hoc prikacties DVN, DF
- Casefinding door huisartsen
- Voet-poliklinieken

- Overkoepelende campagnes

VWS, ZonMw, NIGZ, NDF



Diabetes behandeling

Kruiden en voedingssupplementen!

- Verbeterde glucose controle in 76%
Yeh GY et al, systematic review, Diabetes Care, 2003; 26: 1277-1294
- 108 trial, 36 kruiden, 9 vitamines, n=4565
- 42 RCT's, 16 CCT's
- Onvoldoende bewijsvoering
- Veelbelovend
 - Cocinia indice
 - American ginseng
 - Chromium
 - Aloe vera
 - Psyllium
 - Guar Gum

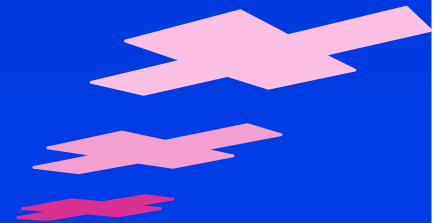
Diabetes behandeling (2)

Ayurvedische interventies

- Systematic review

Hardy ML et al, Evid Rep Technol Assess 2001; 41: 2p.

- 7 RCT's, 10 CCT's, 38 Case series, 7 cohort studies
- Geen afdoende bewijs
- Veelbelovend
 - *Cocinia indica*
 - Ayush 82, D-400



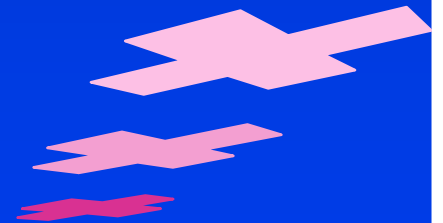
Diabetes behandeling (3)

Chinese kruiden

- Systematisch review

*Liu JP et al, systematic review, Cochrane Database
2002, CD003642*

- 62 RCT's (n=8302 pt)
- 69 kruiden getest
- Controle groep: placebo, hypoglycemische medicatie
- Ongeschikt voor routine gebruik



Diabetes complicaties

- Arteriosclerose

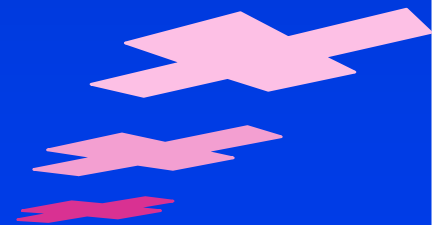
Farmer et al; systematic review, Cochrane database, 2001, CD003205

- Perifere neuropathie, mg / visolie
- Cardiale autonome neuropathie
- Cataract: bilberry
- Diabetische retinopathie: bilberry



EB-CAM en diabetes

- Bioenergetisch
 - Acupuncture,
www.nccam.nih.gov
- Biomechanisch
 - Massage /Reflexology
Wang XM, 1993 13(9): 536-538



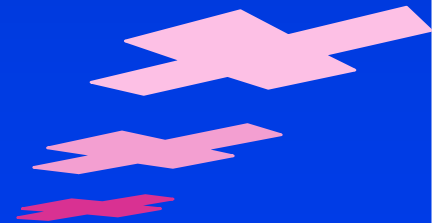
EB- CAM en diabetes (2)

- Biochemisch
 - Kruiden / voedingssupplementen!
 - 800 planten, 150 in Mexico
- Mind- Body
 - Gi-gong
 - Tsujivchi T. et al, Diabetes Care 2002; 25: 241-242*
 - Meditation
 - Tai Chi

Spiritualiteit

- Zin en betekenis
- Welbevinden ondanks fysiek lijden
- 55% van patienten met diabetes heeft existentiële problemen

Blokhuis B. , Leget C. TGE, 2007; 17 (2): 34-39



Lilly Diabetes

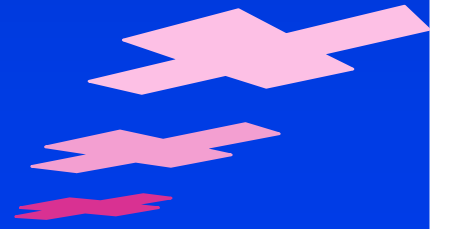
Your journey inspires ours.



مرض السكر له أشكال متعددة

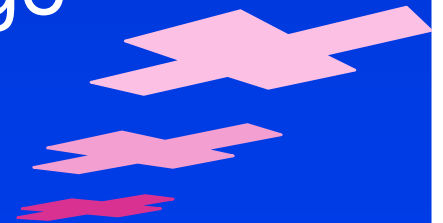
www.lillydiabetes.nl

Lilly
Answers That Matter.



Effectief? Veilig?

- Welke therapie?
- Voor wie?
- Voor welke diagnose?
- Onder welke condities?
- In welke fase van de behandeling?
- Met welke gewenste uitkomst?
- Wanneer? Onmiddellijk versus lange termijn



Ethical framework

Effective

Yes

No

Safe

Yes

Use/Recommend

Tolerate

No

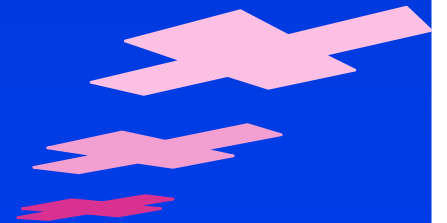
Monitor closely

Advise against

Cohen M. *Pediatrics*, 2005

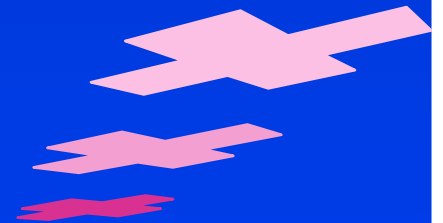
Bronnen

- <http://www.cochrane.org>
- <http://www.nccam.nih.gov>
- <http://www.imconsortium.org>
- <http://www.mbmi.org>
- <http://www.thenewmedicine.org>



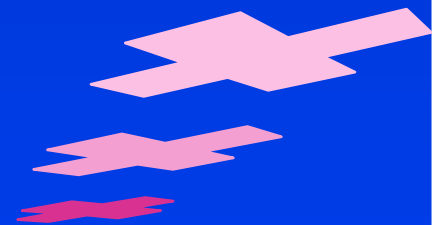
Websites

- Coaching gezondheid
www.dukeintegrativemedicine.org
- Voeding
University of Maryland Medical Centre
- Biofeedback
www.umm.edu
- Beweging
American Council on exercise
www.acefitness.org



Leefstijl programma's

- Gezond plus
- Diabetes direct fit
- Fit4life
- Sweet resorts



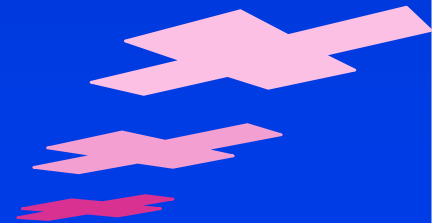
Communicatie arts - patient

- > 50% van de patiënten verteld CAM gebruik niet aan de arts
- Negatieve interacties en bijwerkingen
- Verantwoordelijk arts om te vragen naar CAM gebruik:
 - Expliciteer behoefte
 - Erken behoefte
 - Toon begrip zonder oordeel
 - Geef deskundig advies



Communicatie

- Patiënt veiligheid staat voorop
- Open kritische houding
- Stimuleer dialoog
- Los van eigen affiniteit



Conclusie IM

- Optimale zorgvisie, holistische aanpak
- Context gebonden zorg (cure/care)
- Chronische diagnose groepen
- Diabetes als voorbeeldfunctie
- IM-leefstijl componenten
 - Dieet, beweging, stoppen met roken, stressmanagement, sociaal netwerk, groepssteun



- NIKIM = nationaal instituut kenniscentrum integrative medicine
- Boekje : desktop of complementary therapies van Etzard Ernzt

